



正本

检测报告

Examining Report

台绿水青山（2021）检字第 621 号

项目名称 鑫磊压缩机股份有限公司七月份委托检测

委托单位 鑫磊压缩机股份有限公司

台州市绿水青山环境科技有限公司

样品类别 废水、废气、噪声

检测类别 委托检测

委托方及地址 鑫磊压缩机股份有限公司

委托日期 2021年07月19日

采样方 台州市绿水青山环境科技有限公司

采样日期 2021年07月20日

采样地点 鑫磊压缩机股份有限公司

检测地点 台州市绿水青山环境科技有限公司

检测日期 2021年07月20日-2021年07月21日

检测方法依据:

检测项目	检测方法来源	方法检出限
pH值	水质 pH值的测定 电极法 HJ 1147-2020	0-14 (无量纲)
化学需氧量	水质 化学需氧量的测定 快速消解分光光度法 HJ/T 399-2007	4 mg/L
氨氮	水质 氨氮的测定 纳氏试剂分光光度法 HJ 535-2009	0.025 mg/L
总磷	水质 总磷的测定 钼酸铵分光光度法 GB/T 11893-1989	0.01 mg/L
总氮	水质 总氮的测定 碱性过硫酸钾消解紫外分光光度法 HJ 636-2012	0.05 mg/L
烟气参数	固定污染源排气中颗粒物测定与气态污染物采样方法 GB/T 16157-1996	-
氮氧化物	固定污染源废气 氮氧化物的测定 定电位电解法 HJ 693-2014	3 mg/m ³
颗粒物	固定污染源排气中颗粒物测定与气态污染物采样方法 GB/T 16157-1996 及修改单	20 mg/m ³
非甲烷总烃	固定污染源废气 总烃、甲烷和非甲烷总烃的测定 气相色谱法 HJ 38-2017	0.07mg/m ³
工业企业厂界噪声	工业企业厂界环境噪声排放标准 GB 12348-2008	-

参考评价标准

表 1 工业涂装工序大气污染物排放标准

污染物项目	排放限值	评价标准来源
颗粒物	30 (mg/m ³)	(DB33/ 2146-2018) 表 1
非甲烷总烃	80 (mg/m ³)	

表2 大气污染物综合排放标准

污染物	最高允许排放浓度 (mg/m ³)	最高允许排放速率		评价标准来源
		排气筒高度 (m)	二级 (kg/h)	
氮氧化物	240	15	0.77	(GB 16297-1996) 表2
颗粒物	120	15	3.5	
非甲烷总烃	120	15	10	

表3 合成树脂工业污染物排放标准

污染物项目	排放限值 mg/m ³	评价标准来源
非甲烷总烃	60	(GB 31572-2015) 表5
颗粒物	20	

表4 废水排放标准

项目	三级标准 mg/L	间接排放限值 mg/L	B级 mg/L	评价标准来源
pH值	6~9 无量纲	-	-	《污水综合排放标准》 (GB 8978-1996) 表4
化学需氧量	500	-	-	
氨氮	-	35	-	《工业企业废水氮、磷污染物间接排放限值》(DB33/887-2013) 表1
总磷	-	8	-	
总氮	-	-	70	《污水排入城镇下水道水质标准》 (GB/T 31962-2015) 表1

表5 噪声排放标准

噪声		昼间 dB(A)	夜间 dB(A)	评价标准来源
厂界外声环境功能区类别	3类	65	55	《工业企业厂界环境噪声排放标准》 (GB 12348-2008) 表1

检测结果

表6 废水检测结果

检测项目 检测点位	样品编号	样品性状	pH值 (无量纲)	化学需氧量 (mg/L)	
废水总排口	1	水 21072050101	淡黄、清	7.2	25
	2	水 21072050102	淡黄、清	7.2	29
	3	水 21072050103	淡黄、清	7.3	25
	4	水 21072050104	淡黄、清	7.3	28
	均值	-	-	-	27

检测项目 检测点位	样品编号	氨氮 (mg/L)	总磷 (mg/L)	总氮 (mg/L)	
废水总排口	1	水 21072050101	2.05	0.68	4.43
	2	水 21072050102	2.13	0.71	4.27
	3	水 21072050103	2.10	0.69	4.55
	4	水 21072050104	2.15	0.70	4.44
	均值	-	2.11	0.70	4.42

表7 废气处理设施检测结果

检测项目 检测断面	样品编号	排气筒高度 (m)	截面积 (m ²)	标干流量 (m ³ /h)	颗粒物 (mg/m ³)	非甲烷总烃 (mg/m ³)	
切割废气排 放口	1	气 21072050101	15	0.385	1.31×10 ⁴	<20	-
	2	气 21072050102				<20	-
	3	气 21072050103				<20	-
	均值	-				-	-
排放速率 (kg/h)	-	-	-	-	<0.262	-	
焊接废气处 理设施出口	1	气 21072050301	15	0.503	2.76×10 ⁴	<20	-
	2	气 21072050302				<20	-
	3	气 21072050303				<20	-
	均值	-				-	-
排放速率 (kg/h)	-	-	-	-	<0.552	-	
抛丸废气处 理设施出口	1	气 21072050501	15	0.503	8.09×10 ³	<20	-
	2	气 21072050502				<20	-
	3	气 21072050503				<20	-
	均值	-				-	-
排放速率 (kg/h)	-	-	-	-	<0.162	-	
喷塑废气排 放口	1	气 21072050601	15	0.503	2.03×10 ⁴	<20	3.11
	2	气 21072050602				<20	2.04
	3	气 21072050603				<20	2.05
	均值	-				-	-
排放速率 (kg/h)	-	-	-	-	<0.406	0.049	
喷塑烘道废 气排放口	1	气 21072050701	15	0.063	733	<20	7.72
	2	气 21072050702				<20	7.42
	3	气 21072050703				<20	7.48
	均值	-				-	-
排放速率 (kg/h)	-	-	-	-	<0.015	5.53×10 ⁻³	
磨床废气排 放口	1	气 21072050801	15	0.503	9.81×10 ³	-	2.52
	2	气 21072050802				-	1.75
	3	气 21072050803				-	1.75
	均值	-				-	-
排放速率 (kg/h)	-	-	-	-	-	0.020	

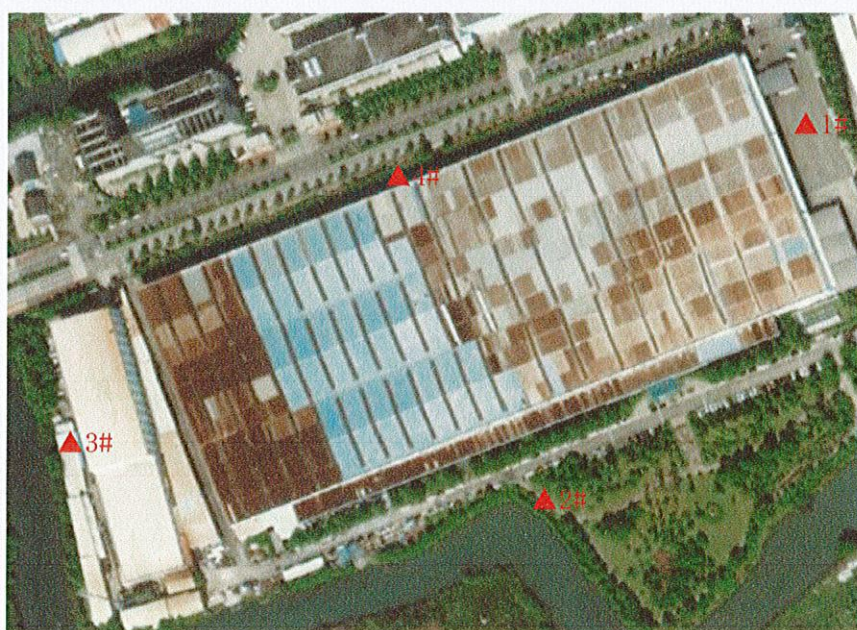
检测项目 检测断面	样品编号	排气筒高度 (m)	截面积 (m ²)	标干流量 (m ³ /h)	氮氧化物 (mg/m ³)	非甲烷总烃 (mg/m ³)
水性浸漆及 喷漆废气处 理设施出口	1 气 21072051001	15	0.503	1.21×10 ⁴	-	3.44
	2 气 21072051002				-	3.35
	3 气 21072051003				-	3.25
	均值	-	-	-	-	3.35
排放速率 (kg/h)	-	-	-	-	-	0.041
油性漆涂装 废气(真空浸 漆及催化燃 烧废气)排放 口	1 气 21072051101	15	0.126	851	<3	1.35
	2 气 21072051102				<3	1.52
	3 气 21072051103				<3	1.42
	均值	-	-	-	<3	1.43
排放速率 (kg/h)	-	-	-	-	<2.55×10 ⁻³	1.22×10 ⁻³
注塑废气处 理设施出口	1 气 21072051301	15	0.503	1.60×10 ⁴	-	1.74
	2 气 21072051302				-	1.99
	3 气 21072051303				-	1.99
	均值	-	-	-	-	1.91
排放速率 (kg/h)	-	-	-	-	-	0.031

表 8 噪声检测结果

单位: dB(A)

检测点位	检测项目	测量时间	昼间 Leq
厂界东 1#		14:41-14:42	53.5
厂界南 2#		14:46-14:47	54.9
厂界西 3#		14:53-14:54	62.7
厂界北 4#		15:00-15:01	62.4

噪声检测示意图:



备注: ▲噪声检测点

结论:

根据07月20日采样的检测结果,得出如下结论:

1、鑫磊压缩机股份有限公司废水总排口中pH值、化学需氧量排放浓度均符合《污水综合排放标准》(GB 8978-1996)表4中三级标准,氨氮、总磷排放浓度均符合《工业企业废水氮、磷污染物间接排放限值》(DB33/887-2013)表1中间接排放限值,总氮排放浓度符合《污水排入城镇下水道水质标准》(GB/T 31962-2015)表1中B级标准。


2、切割废气排放口、焊接废气处理设施出口中颗粒物排放浓度均符合《大气污染物综合排放标准》(GB 16297-1996)表2中排放限值,磨床废气排放口中非甲烷总烃排放浓度符合该标准表2中排放限值。

3、抛丸废气处理设施出口中颗粒物排放浓度符合《工业涂装工序大气污染物排放标准》(DB33/2146-2018)表1中排放限值,水性浸漆及喷漆废气处理设施出口中非甲烷总烃排放浓度符合该标准表1中排放限值。

4、喷塑废气排放口、喷塑烘道废气排放口中颗粒物、非甲烷总烃排放浓度均符合《合成树脂工业污染物排放标准》(GB 31572-2015)表5中排放限值,注塑废气处理设施出口中非甲烷总烃排放浓度符合该标准表5中排放限值。

5、油性漆涂装废气(真空浸漆及催化燃烧废气)排放口中非甲烷总烃排放浓度符合《工业涂装工序大气污染物排放标准》(DB33/2146-2018)表1中排放限值,氮氧化物排放浓度符合《大气污染物综合排放标准》(GB 16297-1996)表2中排放限值。

END

报告编制:  校核: 蔡冰如 审核: 董志军

批准人:  批准日期: 2021.7.31